

LÖSUNGSBLATT

RadioInsekt – Wie entwickeln sich Insekten?

vollständige Metamorphose

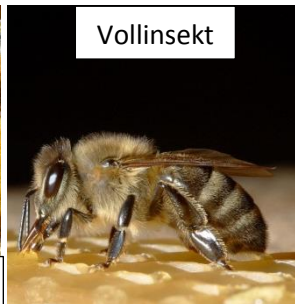
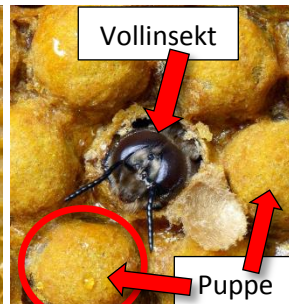
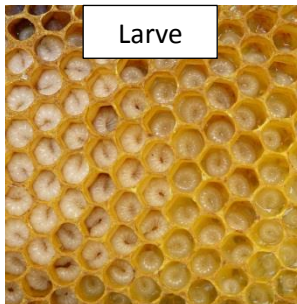


unvollständige Metamorphose

Begründung: Die Entwicklung erfolgt in 3 Phasen: Ei → Larve → Vollinsekt.

Die Puppenphase fehlt und die Larven sehen dem Vollinsekt ähnlich.

vollständige Metamorphose



unvollständige Metamorphose

Begründung: Die Entwicklung erfolgt in 4 Phasen: Ei → Larve → Puppe →

Vollinsekt. Die Larven sehen dem Vollinsekt nicht ähnlich!